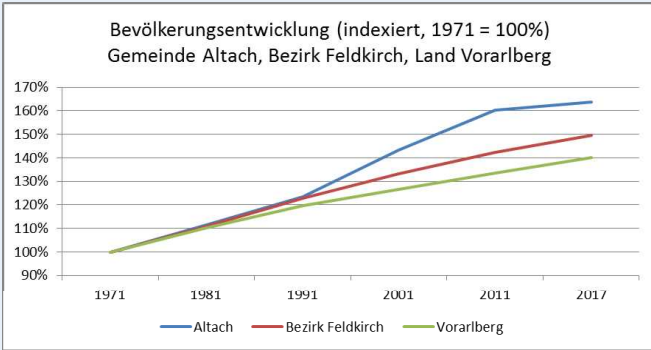
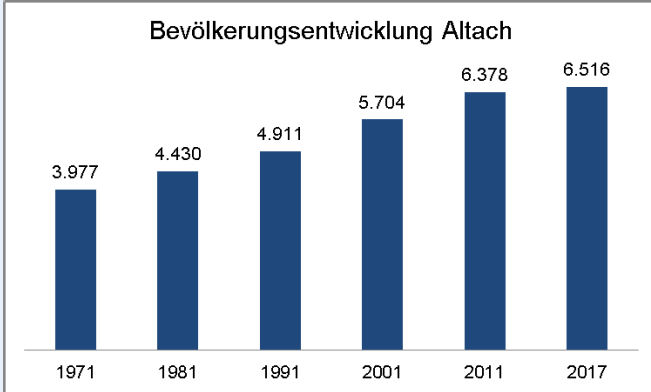


## Grunddaten

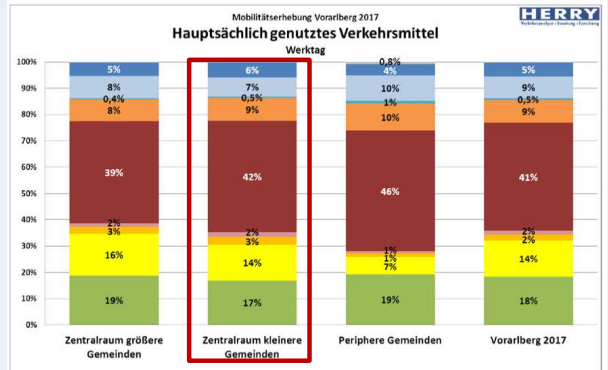
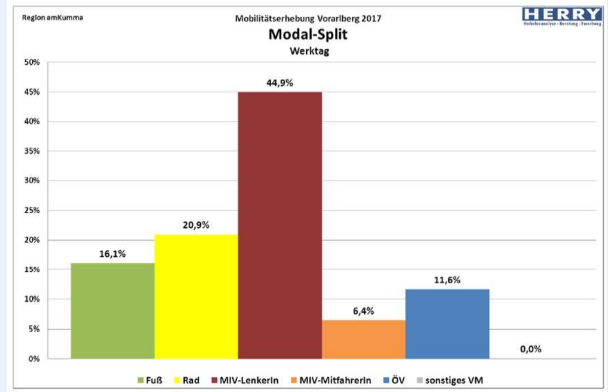
Bevölkerung

### Bevölkerungsentwicklung



Quelle: Statistik Austria (2018)

### Modal-Split

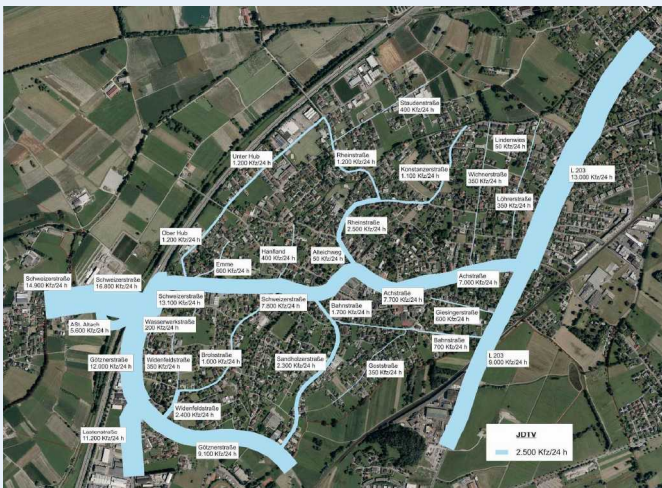


Quelle: Herry Consult (2018)

Mobilitätsverhalten

MIV

### Verkehrsstärken



Quellen: Amt der Vorarlberger Landesregierung (2018); Gemeinde Altach (2012 bis 2018); Planoptimo (2018)

### Schwerverkehrsstärken

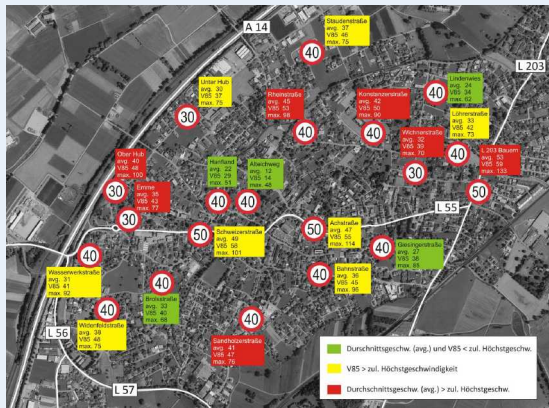


Quellen: Amt der Vorarlberger Landesregierung (2018); Gemeinde Altach (2012 bis 2018); Planoptimo (2018)

Schwerverkehr

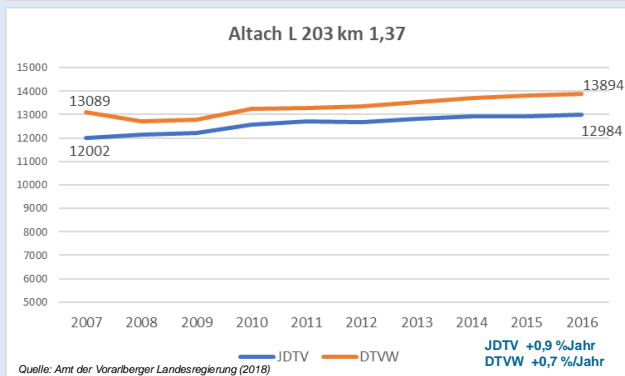
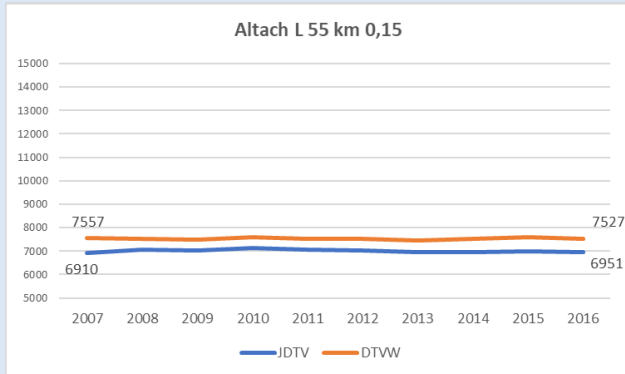
## MIV und ÖV

Geschwindigkeiten



Quellen: Amt der Vorarlberger Landesregierung (2018); Gemeinde Altach (2012 bis 2018)

- Tempo 30 Zonen mit beachtlichen Geschwindigkeitsüberschreitungen
- Problematisch bei Querungen



Entwicklung MIV

ÖV

### Schienerverkehr

- S-Bahn Linie 1
- Anbindung an Zentren Vorarlberg
- Halbstundentakt zwischen 05:00 Uhr und 01:00 Uhr
- Erweiterter nächtlicher Stundentakt an Wochenenden und vor Feiertagen
- Halbstundentakt an Sonn- und Feiertagen

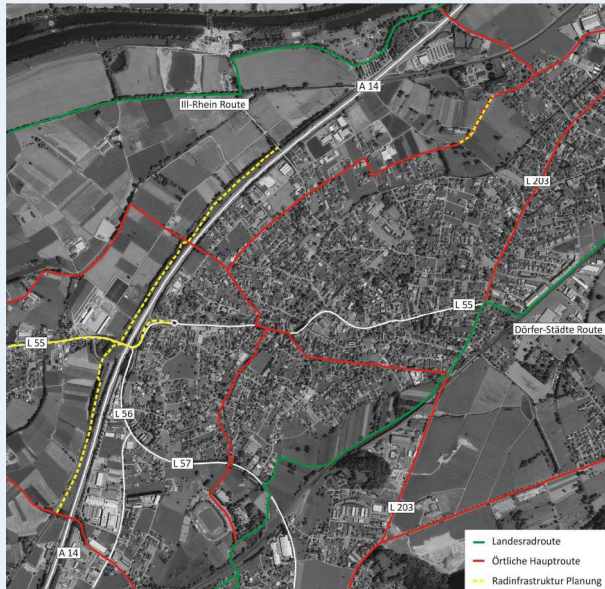
### Busverkehr

- 7 Buslinien
- Zwischen 06:00 Uhr und je nach Linie 19:00 Uhr oder 23:00 Uhr
- Halbstundentakt unter Tag nach Götzis
- Zusatzkurse zur morgendlichen Spitze
- Stundentakt zwischen 19:40 Uhr und 22:30 Uhr sowie an Sonn- und Feiertagen
- Ergänzung zwischen Mäder und Hohenems vor Sonn- und Feiertagen bis ca. 01:00 Uhr mit Nachtbus
- Shuttlebus bei Fußballspiel vom Bahnhof



## Radverkehr

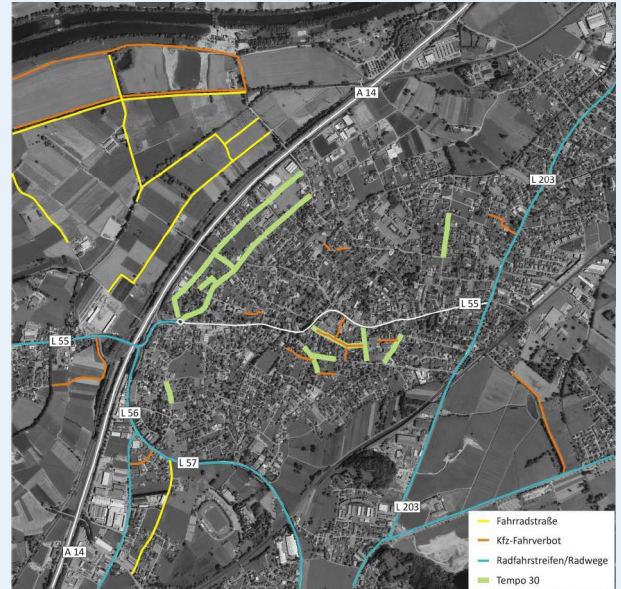
### Bestandsnetz



Quelle: Amt der Vorarlberger Landesregierung (2018)

#### Radrouten mit Überregionaler Bedeutung

- Landesradroute 1 im Norden
- Landesradroute 2 entlang der L 203
- Fünf örtliche Hauptadradrouten

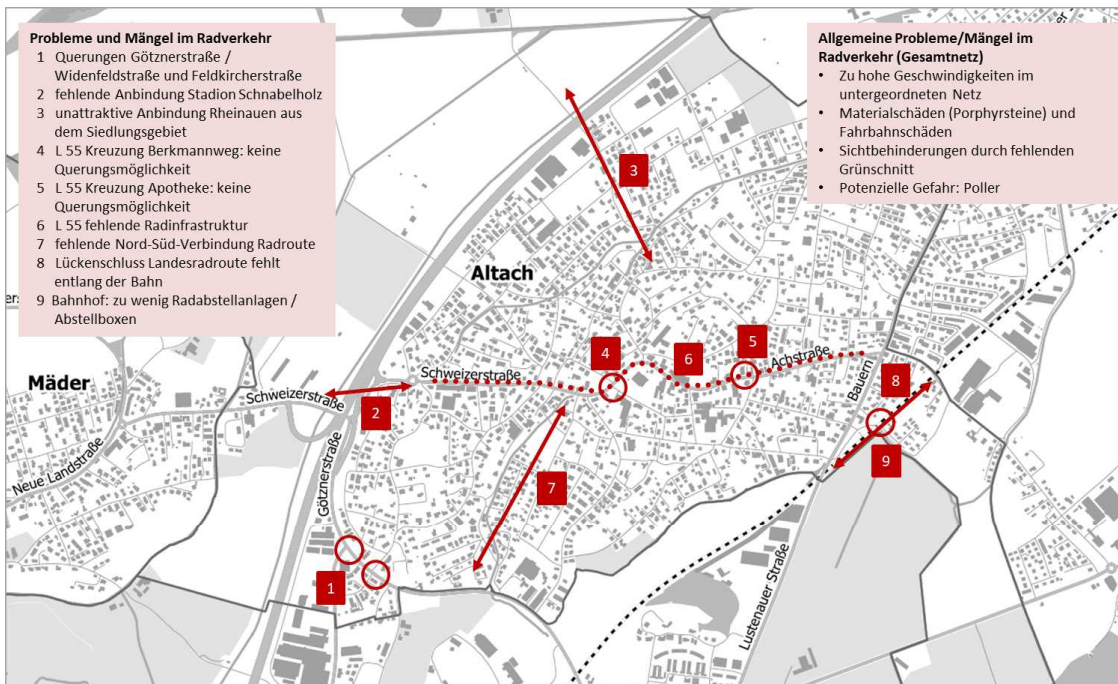


Quelle: Amt der Vorarlberger Landesregierung (2018)

#### Regionales Radnetz

- Hauptsächlich Radfahrstreifen
- Fahrradstraßen hauptsächlich westlich der A 14
- Restlicher Radverkehr im Mischverkehr
- Zahlreiche KFZ-Fahrverbote

### Mängel



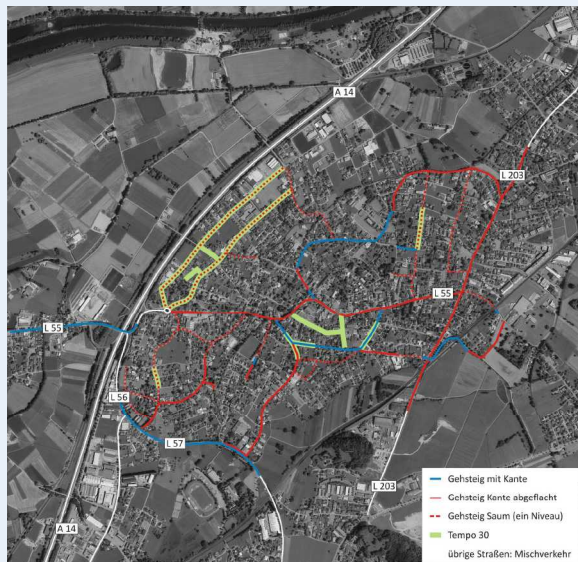
- Probleme und Mängel im Radverkehr**
- 1 Querungen Götzerstraße / Widenfeldstraße und Feldkircherstraße
  - 2 fehlende Anbindung Stadion Schnabelholz
  - 3 unattraktive Anbindung Rheinauen aus dem Siedlungsgebiet
  - 4 L 55 Kreuzung Berkmannweg: keine Quermöglichkeit
  - 5 L 55 Kreuzung Apotheke: keine Quermöglichkeit
  - 6 L 55 fehlende Radinfrastruktur
  - 7 fehlende Nord-Süd-Verbindung Radroute
  - 8 Lückenschluss Landesradroute fehlt entlang der Bahn
  - 9 Bahnhof: zu wenig Radabstellanlagen / Abstellboxen

- Allgemeine Probleme/Mängel im Radverkehr (Gesamtnetz)**
- Zu hohe Geschwindigkeiten im untergeordneten Netz
  - Materialschäden (Porphyrrsteine) und Fahrbahnschäden
  - Sichtbehinderungen durch fehlenden Grünschnitt
  - Potenzielle Gefahr: Poller

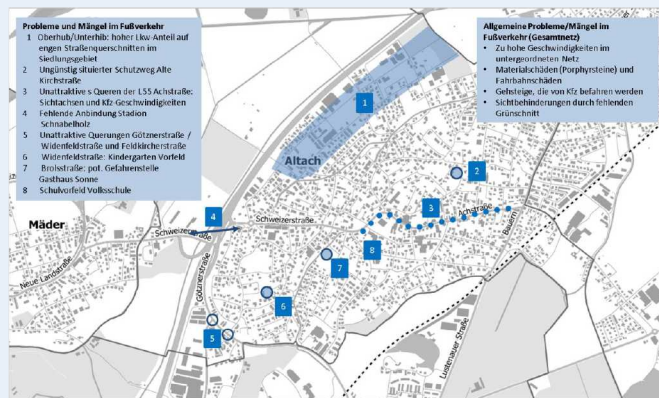
Quelle: Amt der Vorarlberger Landesregierung (2018)

## Fußverkehr

Wege



Quelle: Amt der Vorarlberger Landesregierung (2018)



Quelle: Amt der Vorarlberger Landesregierung (2018)

Mängel

## Bürgermeinungen

Kernaussagen

<b>1</b>	<b>Geschwindigkeit</b>
	Die Geschwindigkeiten sollen reduziert und vereinheitlicht werden. Dies soll unterstützt werden durch verstärkte Kontrollen.
<b>2</b>	<b>Verkehrssicherheit</b>
	Die Verkehrssicherheit für den Fuß- und Radverkehr in Altach ist ein wichtiges Thema. Gefahrenstellen wie enge Gehsteige, Straßen ohne Gehsteige oder Fahrradstreifen, enge Wartebereiche bei Bushaltestellen und unübersichtliche Querungen und Kreuzungen sollen verbessert werden.
<b>3</b>	<b>LKW-Verkehr</b>
	Das LKW-Aufkommen soll insbesondere in Wohngebieten, in von Kindern frequentierten Bereichen und im Erholungsgebiet reduziert bzw. entflechtet werden. Dies soll unterstützt werden durch eine bessere Anbindung der Gewerbe- und Industriegebiete an das höherrangige Straßennetz.
<b>4</b>	<b>Radverkehr</b>
	Der Radverkehr soll durch die Schaffung von sicheren und komfortablen Radverbindungen gefördert werden.

<b>5</b>	<b>Verkehrsberuhigung / Verkehrsaufkommen / Schleichwege</b>
	Das Ortsgebiet soll verkehrsberuhigt werden, gleichzeitig sollen Verlagerung des Kfz-Verkehrs in Wohngebiete vermieden werden.
<b>6</b>	<b>Ober Hub, Unter Hub</b>
	Für Ober Hub und Unter Hub soll es eine Verkehrslösung geben. Besonders das LKW-Aufkommen soll reduziert werden.
<b>7</b>	<b>Zentrumsentwicklung</b>
	Zur Schaffung einer Begegnungszone im Ortszentrum gibt es Befürworter, aber auch Skepsis. Der Kfz-Verkehr, insbesondere der LKW-Verkehr soll nicht auf umliegende Straßen verlagert werden. Die Zentrumsgestaltung soll auch die Parkplatzsituation berücksichtigen.
<b>8</b>	<b>Öffentlicher Verkehr</b>
	Der öffentliche Verkehr soll durch eine verbesserte Linienführung und dichtere Intervalle gestärkt werden.
<b>9</b>	<b>Fußverkehr</b>
	Vorhandene Gehsteige sollen verbessert werden (Breite, Belag, Kennzeichnung). Wo Gehsteige fehlen, soll es Lösungen zur Erhöhung der Sicherheit für Fußgänger/-innen geben.



# Befund und Zielsetzung

## Befund

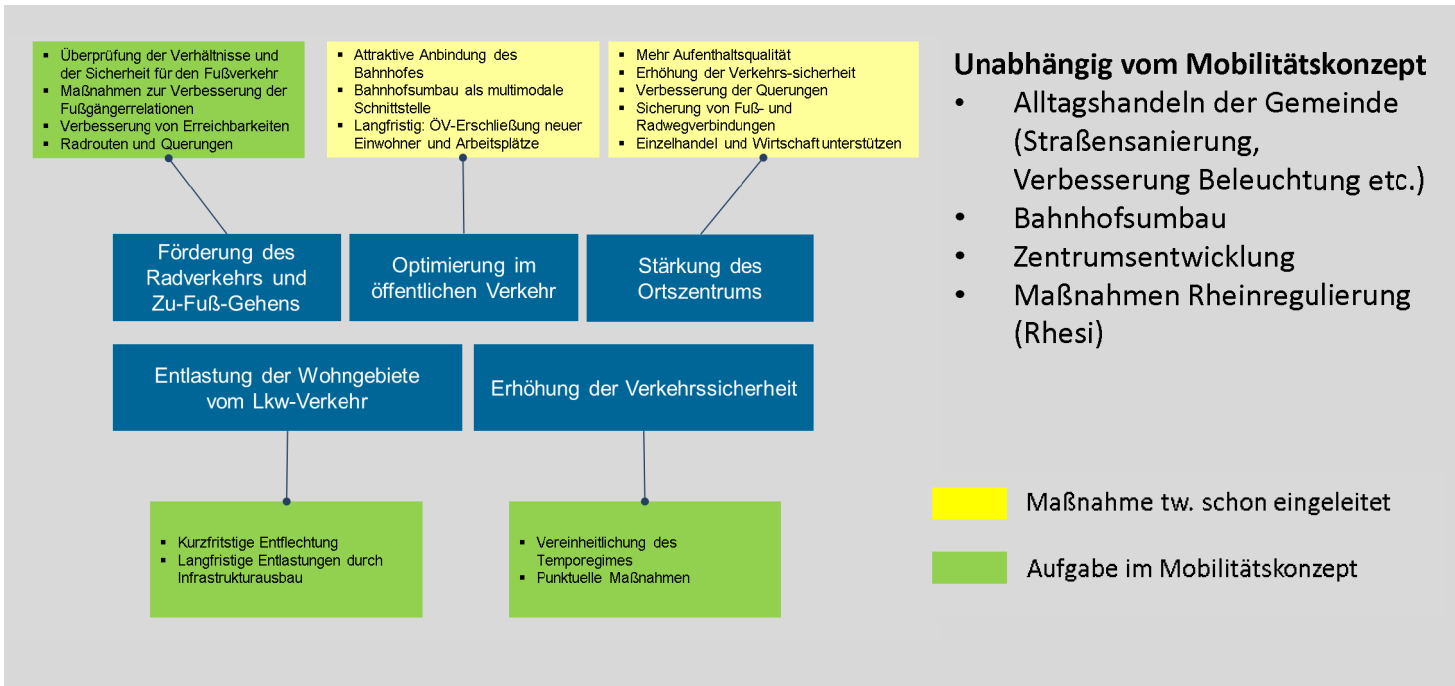
- +**
  - Hohe Wohnqualität in Altach
  - Mäßiger Bevölkerungswachstum innerhalb des bestehenden Siedlungsgebiets
  - Kurze Wege durch kompakte Siedlungsstruktur
  - Geringe Verkehrsstärken in Gemeindestraßen
  
- !**
  - **Regionaler und überregionaler Verkehr konzentriert auf Landesstraßen mit Verbindungsfunktion**
  - **L 55 durch hochfrequentiertes Ortszentrum**
  - **Schlechte Sichtverhältnisse durch Kurven und hohe Geschwindigkeiten → wenig attraktiv für FußgängerInnen und RadfahrerInnen**
  - **Zahlreiche Mischverkehrsflächen sind Problemstellen bei erhöhter Geschwindigkeit und hohem Lkw-Anteil**
  - **Betriebsgebiete müssen verkehrlich erschlossen werden**

- ↑**
  - Bahnhofumbau
  - Attraktiveres Zugangebot Rheintal
  - Verbesserung beim Busverkehr

**Legende**

- +** Positiver Aspekt
- ↑** Wird mittelfristig verbessert
- !** Handlungsbedarf im Mobilitätskonzept

## Ziele

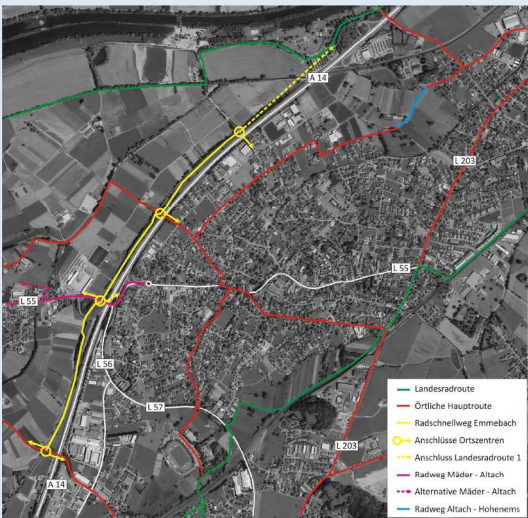


## Straßennetz

Projekte

Projekt	Status
Vollanschluss Raststätte Hohenems	wird nicht weiter verfolgt
Spange Diepoldsau (Variante 3.4)	wird nicht weiter verfolgt
<b>Straßen- Wegekonzept</b>	<b>wurde erarbeitet</b>
Begegnungszone Achstraße	eigenes Projekt
<b>Fahrradstraßenkonzept</b>	<b>wurde erarbeitet</b>
<b>Netzergänzungen Rad- und Fußwegenetz</b>	<b>wurde erarbeitet</b>
<b>Geschwindigkeitsregime</b>	<b>wurde erarbeitet</b>

Netzergänzungen



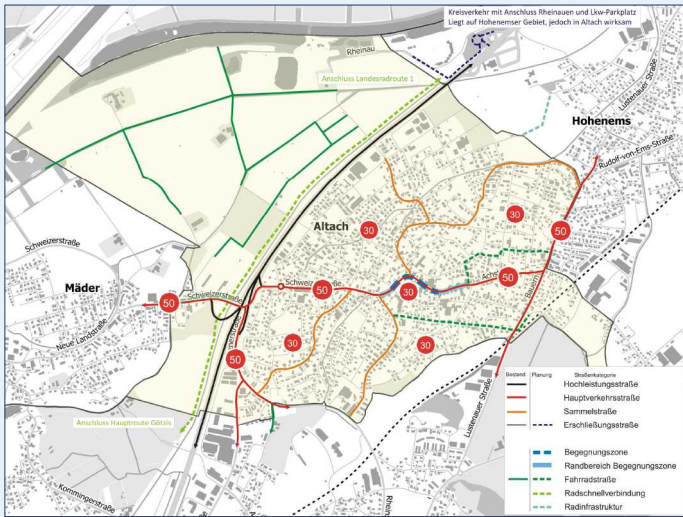
Quelle: Amt der Vorarlberger Landesregierung (2018)

### Überregionale Projekte

- Radschnellverbindung Emmebach
- Verbesserung Radverbindung Altach – Hohenems (Brogerweg – ARA Hohenems)
- Radwegverbindung Schnabelholz
- Verbesserung Bestand von Stadion bis Kreisverkehr Emme als Fuß- und Radweg inklusive Unterführung

### Maßnahmen

- Zwei **Fahrradstraßen** parallel zur L 55
- Vorrang gegenüber Querverkehr
- Nebeneinander fahren möglich
- Großflächige Markierung



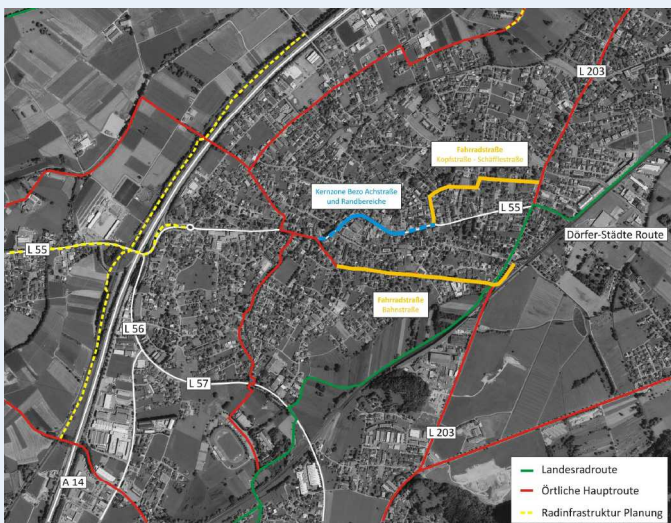
Quelle: Amt der Vorarlberger Landesregierung (2018)

### Maßnahmen

- Tempo 50 auf L 55
- **Tempo 30 im restlichen Ortsgebiet**
- Begegnungszone Zentrum (eigenes Projekt)
- Fahrbahnverengung Randbereich Begegnungszone

### Problem

- Schmalen Querschnitt der L 55
- Mangelnde Verkehrssicherheit



Quelle: Amt der Vorarlberger Landesregierung (2018)

Straßen – und Wegekonzept

Fahrradstraßen



## Lkw-Verkehr

### Probleme

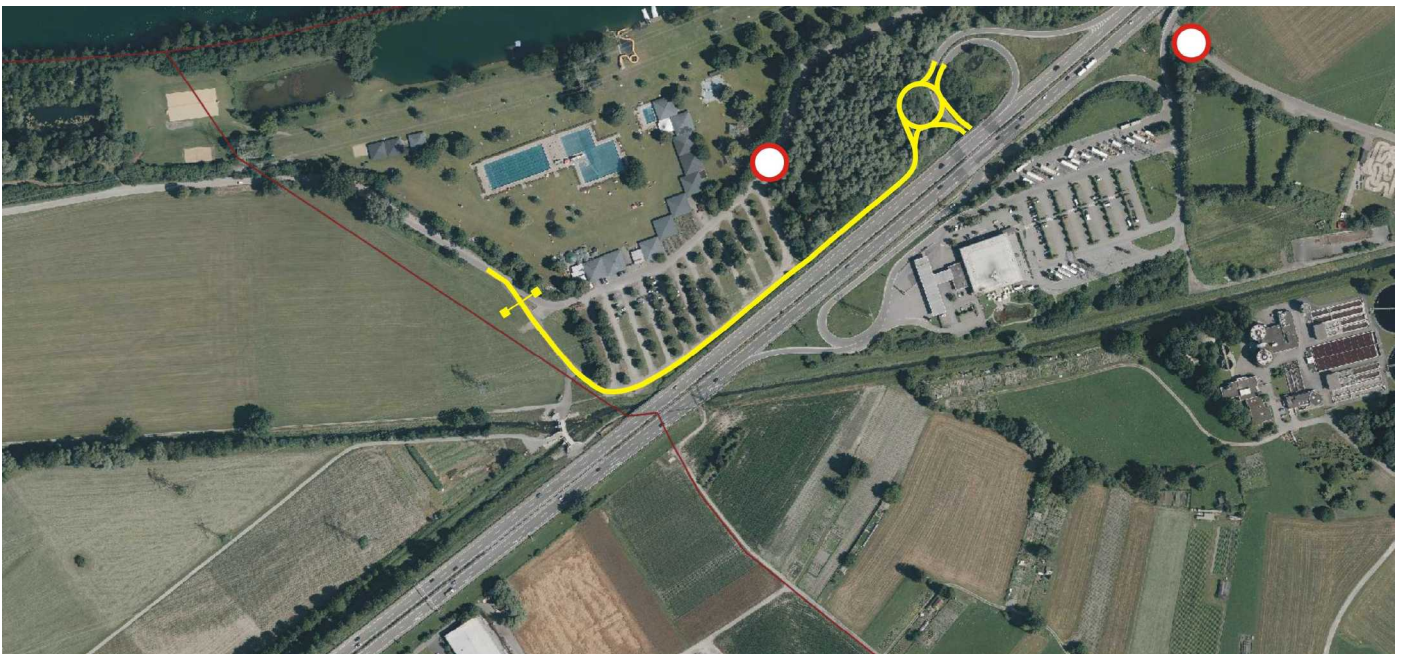
- Hoher Lkw-Verkehr durch Wohngebiete
- Besonders problematisch bei Schulwegen
- Kein direkter Anschluss Gewerbegebiet Groß Wies ans hochrangige Straßennetz vorhanden
- 2/3 der Fahrten durch Kiestransport
- Erhöhtes Lkw-Aufkommen durch Rhesi

### Ziele

- Entlastung der Wohngebiete von Lkw-Verkehr
- Entlastung Wohngebiete von Freizeitverkehr (Pkw) Richtung Rheinauen
- Erhöhung der Verkehrssicherheit

### Variante 2

- Kreisverkehr bei Autobahnrampen zur Anbindung Raststätte
- Verbindungsstraße parallel zur A 14 bis Parkplatz Rheinauen
- Fahrverbot für MIV bei Verbindungsstrecke Rheinfähre – Rheinauen
- Zufahrt Parkplatz Rheinauen ausschließlich über A 14
- Weiterfahrt über Parkplatz nur für Transporte Rhesi und Kopf Kies + Beton gestattet (Schrankenanlage)



Quelle: Amt der Vorarlberger Landesregierung, (2018)

# Maßnahmen

## Fußverkehr

Fakten

### Überfahrbare Gehsteige



Quelle: Rosinak & Partner

- Nicht mehr StVO-konform
- Gefährdung der FußgängerInnen
- Verkehrssicherheit dennoch gegeben
- **Legalität / Praktikabilität**



Quelle: Rosinak & Partner

Maßnahmen

### Umbaumaßnahmen

Maßnahme	Anmerkung
Führung des Fußverkehrs auf Mischflächen (rechtskonform)	Auflassen vieler bestehender Gehsteige notwendig
Verordnung von Einbahnen	<ul style="list-style-type: none"> <li>• Erhöhte Kfz-Geschwindigkeiten</li> <li>• Umwegverkehr</li> </ul>
Abgrenzung durch Hochbord	<ul style="list-style-type: none"> <li>• Erfordert Ausweichstellen Kfz</li> <li>• Pilotprojekt (Lirerstraße)</li> </ul>

### Gestaltungsvorschlag Pilotprojekt



### Alternative Maßnahmen

Vor einem großflächigen und aufwändigen Umbau sollen folgende Maßnahmen getroffen werden:

- Piktogramme Fußverkehr auf Sicherheitskritischen Straßen
- Sanierung bestehender Gehsteige
- Lkw-Routenbeschränkungen während des morgendlichen Schülerverkehrs

### Zusätzliche Maßnahmen

- Baumpflanzung zur optischen Fahrbahneinengung (Geschwindigkeitsreduktion) auf Privatgründen
- Erhebliche Verbesserung im Zentrum durch Begegnungszone (siehe Zentrumsgestaltung)



Quelle: Planoptimo



## Öffentlicher Verkehr

### 1. Verdichtung Bahn- und Busangebot bis 2030

- Erweiterung S-Bahn-Halbstundentakt
- Erweiterung REX-Angebot in Tagesrandzeiten
- Verdichtung REX-Kurse in Hauptverkehrszeit
- Anpassung des Busangebots Linie 22 und Ortsbus

### 2. neues Rollmaterial im Schienenpersonennahverkehr

- Einsatz von Talent 3 Garnituren ab Mitte 2019
- Mehr Sitzplätze
- Flexible Garnituren für Kinderwägen, Rollstühle etc.
- Optimierte Radabstellbereiche

### 3. Verknüpfung der Bahn in Hohenems und Götzis

- Anbindung der Buslinie 22 an Bhf. Hohenems
- Anbindung der Buslinie 2a / b Bhf. Hohenems

### 4. Attraktivierung Bahnhofstabelle Altach und Stärkung des Rad-Zubringers

- Verlängerung der Bahnsteige (für Talent 3)
- Barrierefreier Zugang zu Bahnsteigen
- Verbesserte Beleuchtung
- Erneuerung Fahrradabstellanlage
- Erweiterung Fahrradabstellanlage um 140 zusätzliche Stellplätze (100 geschlossene)
- Erweiterung der Park & Ride-Anlage um fünf Stellplätze
- Errichtung einer Kurzpark-/Kiss & Ride-Zone

### 5. Mittel- bis langfristige Erschließungsoptionen

- Ergänzende Busroute parallel zur L 203 / A 14

### 6. Weiterführung Badebus

- Wichtig da Erschließung Rheinauen für Pkw künftig über A 14 (durch Lkw-Entflechtung Variante 2)

### 7. Bushaltestellen

- Radabstellplätze an zentralen Bushaltestellen ergänzen
- Verbesserte Sitzgelegenheiten bei Bushaltestellen
- Prüfen auf Sicherheit wartender Fahrgäste



Quelle: Ostertag Architekten (2017)

## Neuralgische Stellen

Alte Kirchstraße

### Probleme

- Schlechte Sichtverhältnisse



Quelle: Planoptimo



Quelle: Planoptimo

### Lösung

- Gehsteigvorziehung
- Verlegung Schutzweg



Quelle: Amt der Vorarlberger Landesregierung (2018)

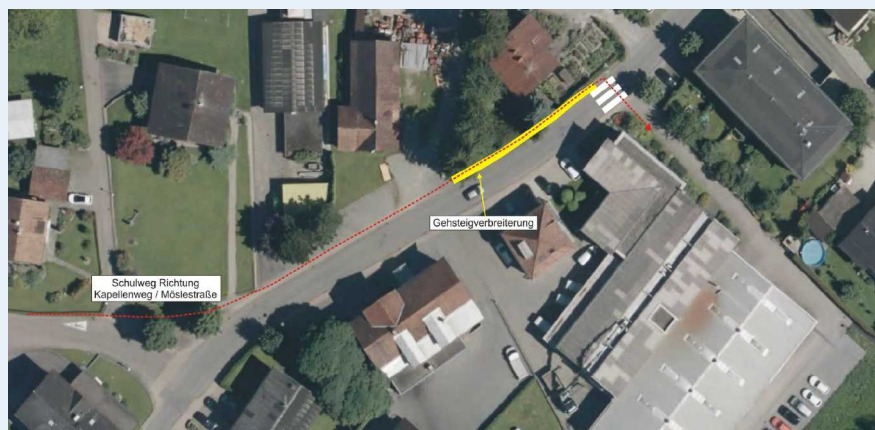
Brolsstraße

### Probleme

- Hochfrequentierter Schulweg
- Gehsteig teilweise nur 0,50 m Breite
- Gehsteig bei Betriebsausfahrt
- Kfz-Abstellplätze am Gehsteig

### Lösung

- Verbreiterung Gehsteig (Brolsstraße 12)
- Neuer Schutzweg bei Parkplatzzufahrt Fa. Hörburger)

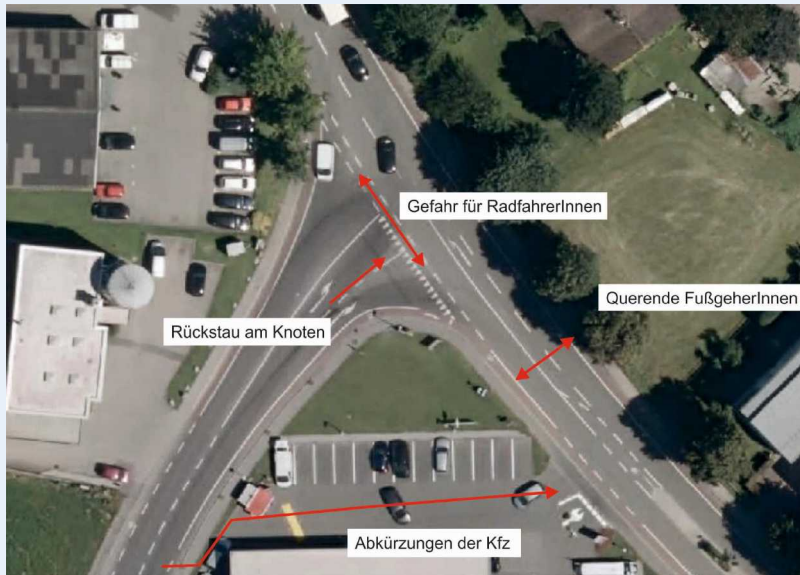


Quelle: Amt der Vorarlberger Landesregierung (2018)



## Neuralgische Stellen

Knoten L 56/L 57



Quelle: Amt der Vorarlberger Landesregierung (2018)

### Probleme

- Gefährlich für querende RadfahrerInnen und FußgeherInnen
- Unfallhäufungsstelle
- Rückstauungen
- Abkürzung über Parkplatz Interspar

### Lösung

- Kreuzung wird umgebaut
- Einführung einer VLSA
- Einführung von Schutzwegen und Radfahrüberfahrten

Kreuzungen

### Probleme

#### Kreuzung L 55/Schulstraße

- Hochfrequentierter Schulweg

#### Kreuzung Achstraße/Schäflestraße

- Hochfrequentierter Schulweg
- Eingeschränkte Sichtverhältnisse



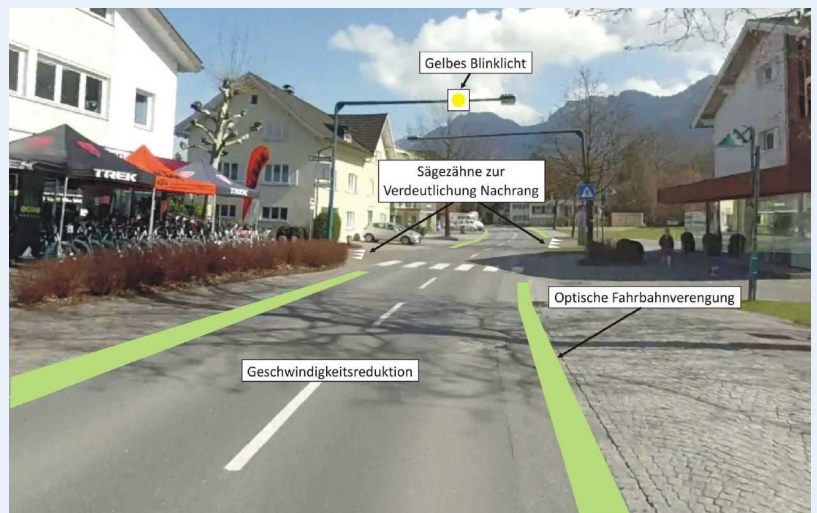
Quelle: Google Street View (2017)



Quelle: Google Street View (2017)

### Lösung

- Optische Fahrbahnverengungen
- Geschwindigkeitsreduktion
- Sägezähne zur Verdeutlichung Nachrang
- Gelbes Blinklicht
- Heckenschnitt und Versatz Apothekenschild



Quelle: Google Street View (2017)