

Regionales räumliches Entwicklungskonzept Vorderland-Feldkirch

Kick-Off-Veranstaltung
17.10.2019
Vinomnasaal Rankweil



feld
kirch

v o r
d e r
l a n d

Ablauf des heutigen Abends

Teil 1

- » Begrüßung und Einführung, Hintergrund 18.00
- » Überblick über Inhalte und Prozess,
erste Ergebnisse 18.15
- » Online Beteiligung, Preisverlosung 19.00

Teil 2

- » Marktplatz mit verschiedenen Stationen: Details zu 19.15
den Themen: -> Ihre Vorschläge und Anregungen!
Wandel der Region (alte/neue Fotos & Karten)
Ihre Lieblingsorte und Un-Orte in der Region

Teil 3

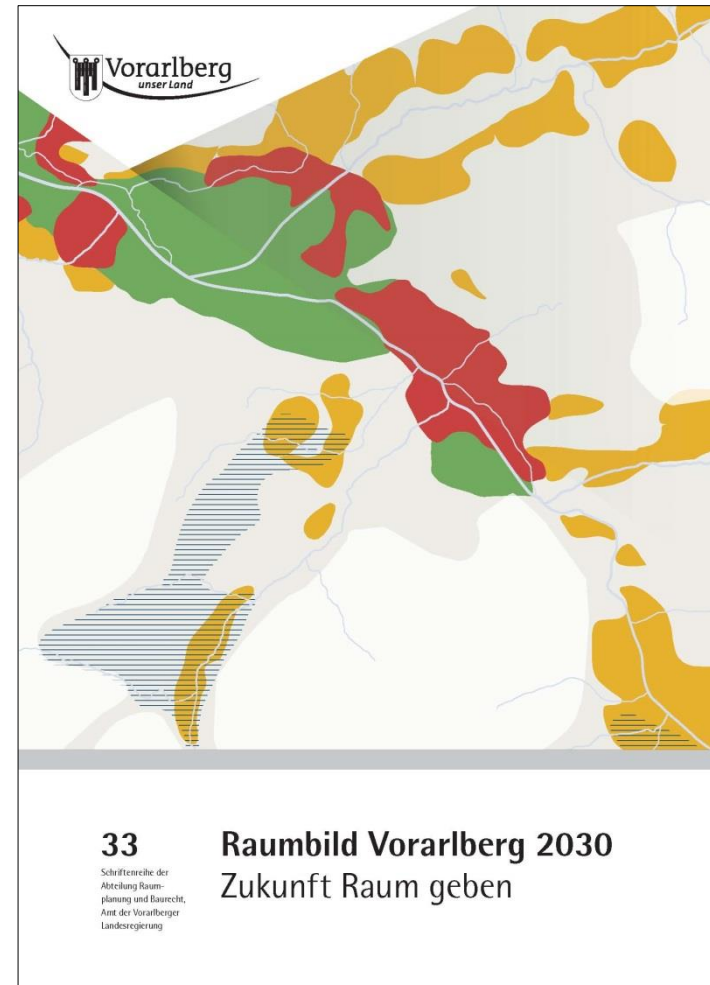
- » Austausch im Plenum und Ausblick 20.20
- Ende und gemütlicher Ausklang* 21.00

Hintergrund

- » Dynamische Entwicklung in Vorarlberg, insbesondere im Rheintal
- » Mehr Einwohner, mehr Arbeitsplätze, mehr Betriebe, mehr Verkehr ...
- » Fläche wird nicht mehr -> sorgsamer Umgang ist wichtiger denn je!
- » Zukunftsprognosen: weitere Zunahmen, dazu weitere Herausforderungen wie Klimawandel, Digitalisierung, Migration usw.
- » Heute vorbereiten für morgen!

Rahmen: Raumbild Vorarlberg 2030

- » Anknüpfungspunkte:
 - » **Siedlungsentwicklung:** Siedlungsränder halten, qualitätsvolle Innenentwicklung, Ortskerne stärken;
 - » **Freiraumentwicklung:** Frei- und Grünräume sichern, Schutz vor Naturgefahren, Anpassung an Klimawandel;
 - » **Wirtschaftsentwicklung:** Interkommunale Betriebsgebiete entwickeln, aktive Bodenpolitik etablieren
 - » **Verkehr & Mobilität:** Siedlungs- und Verkehrsentwicklung besser abstimmen
 - » **Regionale Kooperationen** stärken



Regionale räumliche Entwicklungskonzepte

Wie sollen wir in der Region Vorderland-Feldkirch künftig

- » bauen und wohnen?
- » arbeiten und wirtschaften?
- » erleben und genießen?
- » bewahren und schützen?
- » unterwegs sein?
- » wachsen und kooperieren?

- » **gemeinsam Lebensraum planen!**

regREK, 3 Teile

(1) Analyse (Herbst 2019 – Frühjahr 2020)

- » Daten sammeln, Interviews, Erhebungen
- » Stärken/Schwächen, Handlungsbedarf formulieren
- » Vertiefung zu den Themen Freizeit, Betriebsgebiete

(2) Zielbild (Frühjahr 2020 – Herbst 2020)

- » Wohin wollen wir?
- » Wie soll die Region zukünftig aussehen?
- » Beschluss in der Region und den Gemeinden

(3) Maßnahmen und Projekte (2021)

regREK, besondere Themen

Thema interkommunale Betriebsgebiete

- » Zwei Teilräume: Nördlich der Frutz, Feldkirch-Rankweil
- » Pilotregion für Kooperation mit dem Land

Thema Freizeit

- » Frage eines Hallenbades für die Region

Thema Sozialraumplanung

Thema Energie

Wie können Sie mitwirken?

- » Heute, Startveranstaltung: Ihre Anliegen und Vorschläge zu den einzelnen Themen
- » Frühsommer 2020: Regionskonferenz: Vorschläge zum Zielbild
- » Maßnahmen und Projekte 2021
- » Online-Beteiligung, Postkarten ...

- » Arbeitsgruppe zu Freizeit und Betriebsgebieten
- » Fachliche Steuerungsgruppe
- » Einbindung von Jugendlichen

Regionales räumliches Entwicklungskonzept Vorderland-Feldkirch

Ergebnisse Freizeitemfrage regREK-Auftakt

17.10.2019



feld
kirch

v o r
d e r
l a n d



feld kirch
verderland

Und, wo chillst du so?

Jetzt Fragebogen ausfüllen und Earbuds gewinnen.

Icons: Mountain, Boat, Location pin, Bicycle, Campfire

feld kirch
verderland
POSTK

Meine Freizeit verbringe ich am liebsten hier*:

Im Sommer: _____

Im Winter: _____

* Mehrfachnennungen möglich bitte die Gemeinde angeben, wo sich der Ort befindet.

Das gefällt mir dort besonders gut: _____

Welche Freizeitmöglichkeiten wünsche ich mir in der Region?

Soviel meiner Freizeit verbringe ich in meiner Wohngemeinde:

weniger als ein Viertel ein Viertel die Hälfte mehr als die Hälfte

Postkarten-Befragung

Fragestellung

» Name, Wohngemeinde, Alter, Geschlecht, E-Mail/Telefon

» Freizeitumfrage:

Meine Freizeit verbringe ich am liebsten hier*:

Im Sommer: _____

Im Winter: _____

* Mehrfachnennungen möglich; bitte die Gemeinde angeben, wo sich der Ort befindet.

Das gefällt mir dort besonders gut:

Welche Freizeitmöglichkeiten wünsche ich mir in der Region?

Soviel meiner Freizeit verbringe ich in meiner Wohngemeinde:

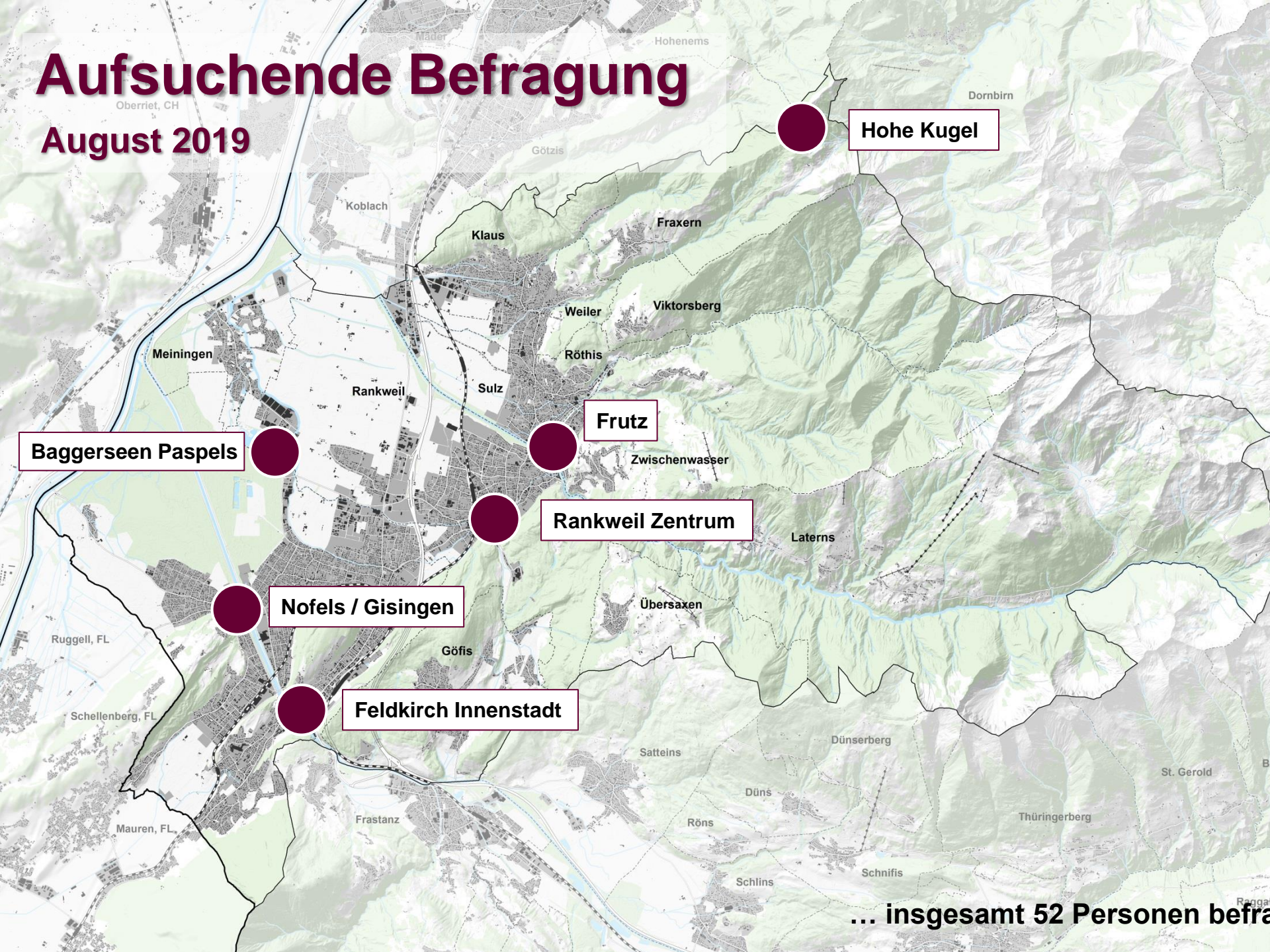
weniger als ein Viertel ein Viertel die Hälfte mehr als die Hälfte



regREK

Aufsuchende Befragung

August 2019



Baggerseen Paspels

Hohe Kugel

Frutz

Rankweil Zentrum

Nofels / Gisingen

Feldkirch Innenstadt

... insgesamt 52 Personen befragt

Kinderstadt Feldkirch



Ergebnisse

» **462 Teilnehmerinnen und Teilnehmer**

» **Altersdurchschnitt: 21 Jahre**

» **Soviel meiner Freizeit verbringe ich in meiner Wohnsitzgemeinde:**

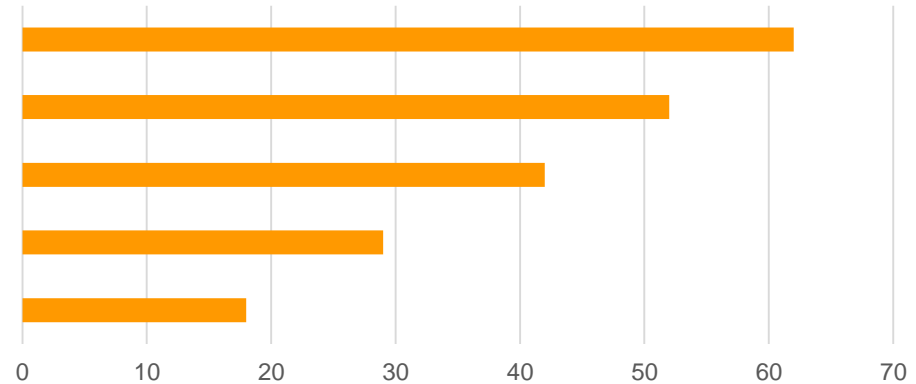
» Mehr als die Hälfte > die Hälfte > ein Viertel > weniger als ein Viertel

» Geringe Aussagekraft (wg. Definition „Freizeit“)

Meine Freizeit verbringe ich am liebsten hier:

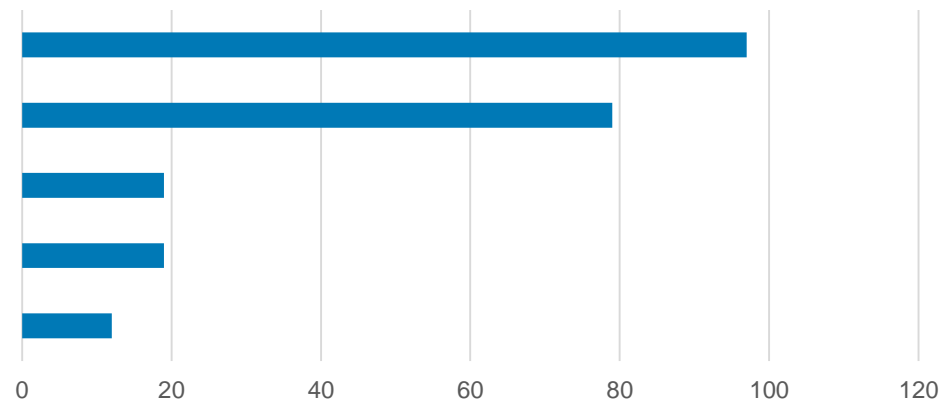
Sommer

1. Erlebnisbad Frutzau (62)
2. Frutz und Frödisch (52)
3. Baggerlöcher (42)
4. in den Bergen (29)
5. Waldbad (18)

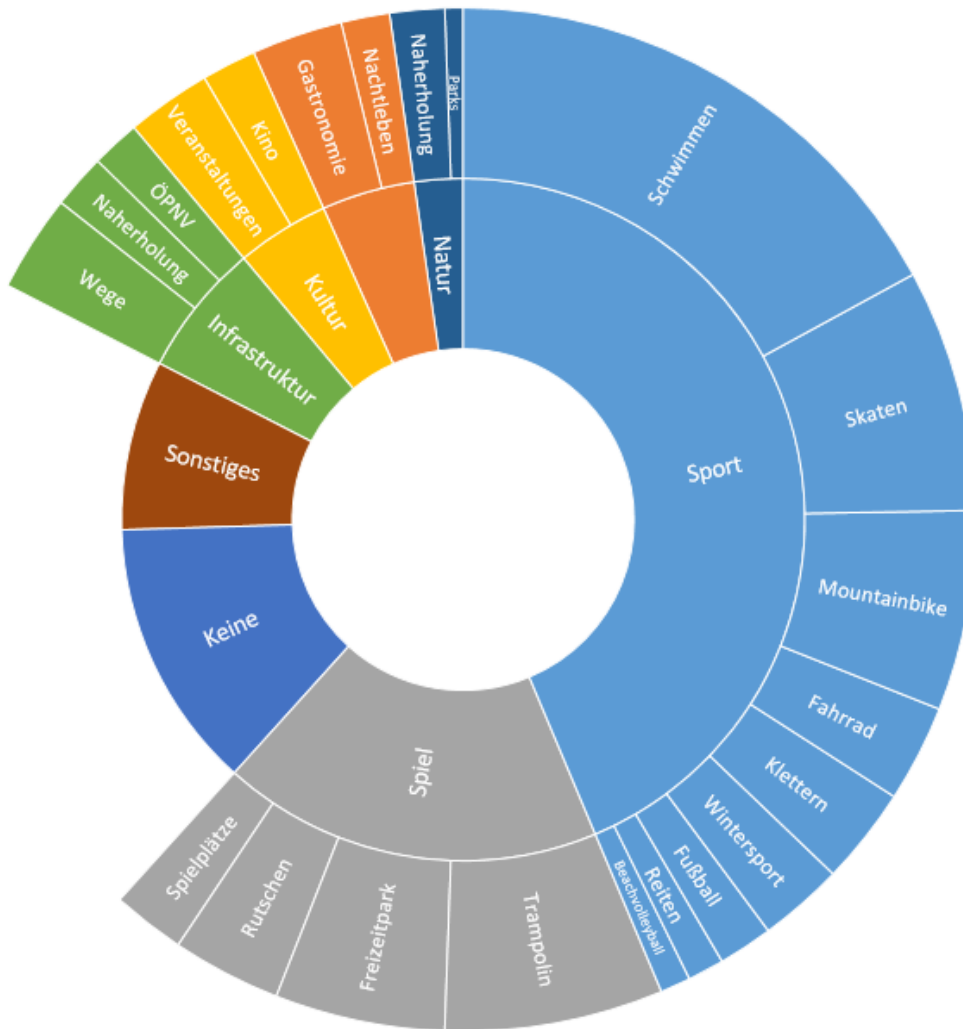


Winter

1. Laterns (97)
2. zu Hause (79)
3. Furx (19)
4. Eislaufplatz Rankweil (19)
5. Vorarlberghalle (12)



Welche Freizeitmöglichkeiten wünsche ich mir in der Region?



häufigste Wünsche:

- » Sportangebote

Beliebteste:

- » Hallenbad (81)
- » bin zufrieden (67)
- » Skatemöglichkeiten (41)
- » Trampolinpark/-halle (36)
- » Mountainbike-Strecken (33)

Regionales räumliches Entwicklungskonzept Vorderland-Feldkirch

Einblick in die Analyse
regREK-Auftakt

17.10.2019



feld
kirch

v o r
d e r
l a n d

Ein gemeinsamer Handlungsraum



Raumtypologie: Siedlungsgebiet im gleichen Maßstab



Göfis



Klaus Betriebsgebiet



Meiningen



Übersaxen



Viktorsberg



Altstadt Feldkirch



Handelsagglomeration
Rankweil-Feldkirch

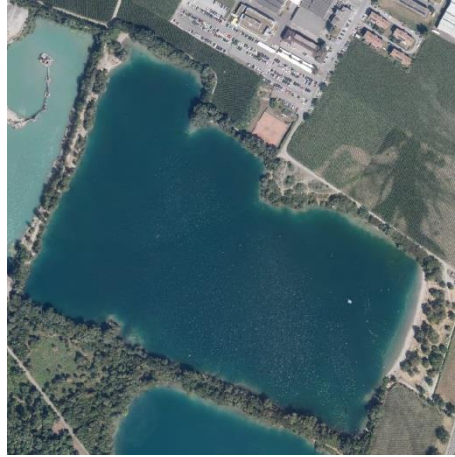


Weiler und Röthis

Raumtypologie: Landschaft im gleichen Maßstab



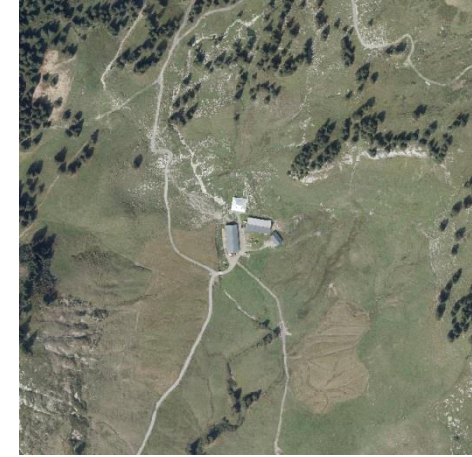
Hohe Kugel (Fraxern)



Baggerseen Paspels



Ill (Feldkirch, Meiningen)



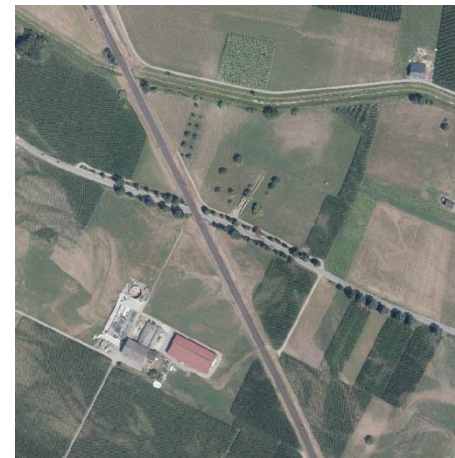
Saluveralpe (Laterns)



Steinbruch Weiler



Furx, Zwischenwasser

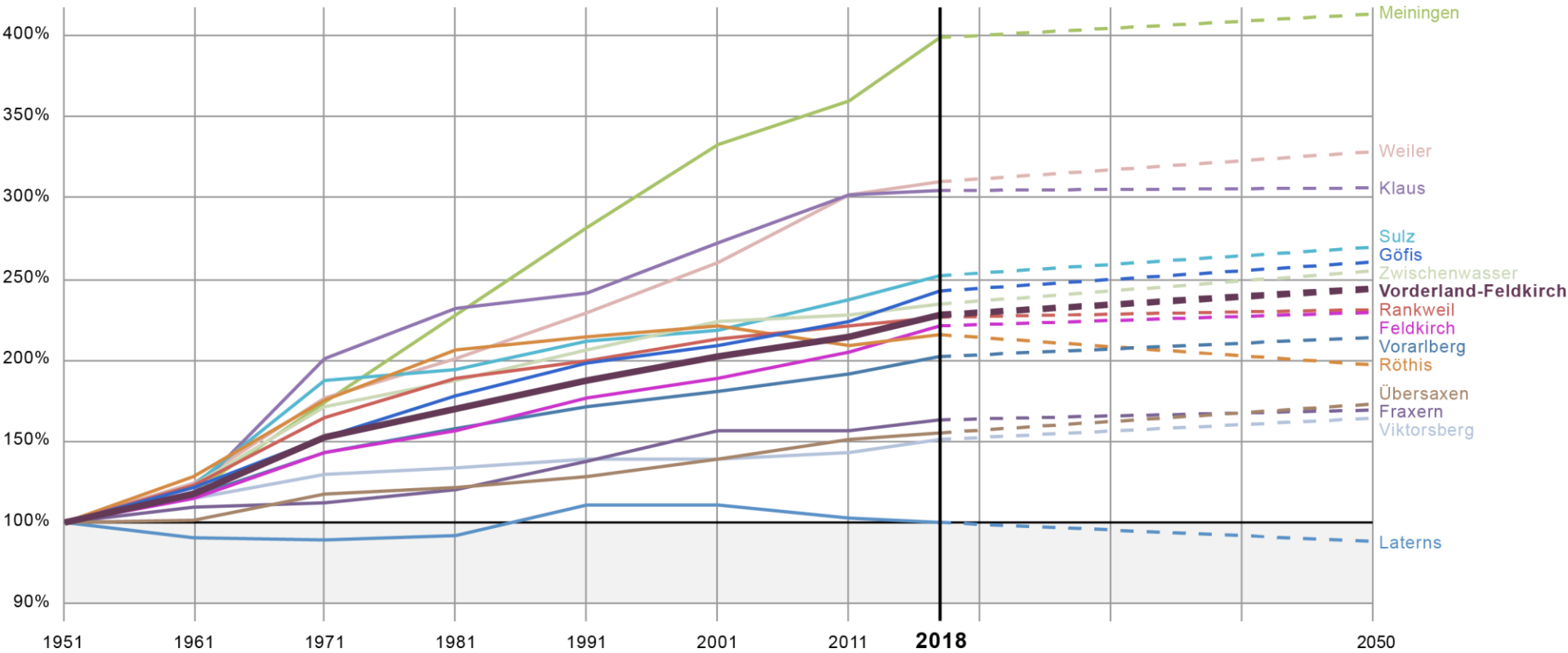


Weiler, Röthis, Sulz



Golfplatz Rankweil

Bevölkerungsentwicklung und Prognose



EinwohnerInnen: 66.100 (2018)

Prognose: + 7.800 bis 2050

Quelle: Regio Vorderland-Feldkirch, Land VlbG

Bauflächenreserven

	gesamt	genutzt	ungenutzt	
Wohn- und Mischgebiet (BK, BM, BW)	1.992 ha	1.238 ha	754 ha	37,8%
Betriebsgebiet	303 ha	202 ha	101 ha	33,3%
Bauflächen gesamt	2.295 ha	1.440 ha	855 ha	37,2%

Bauflächennutzung

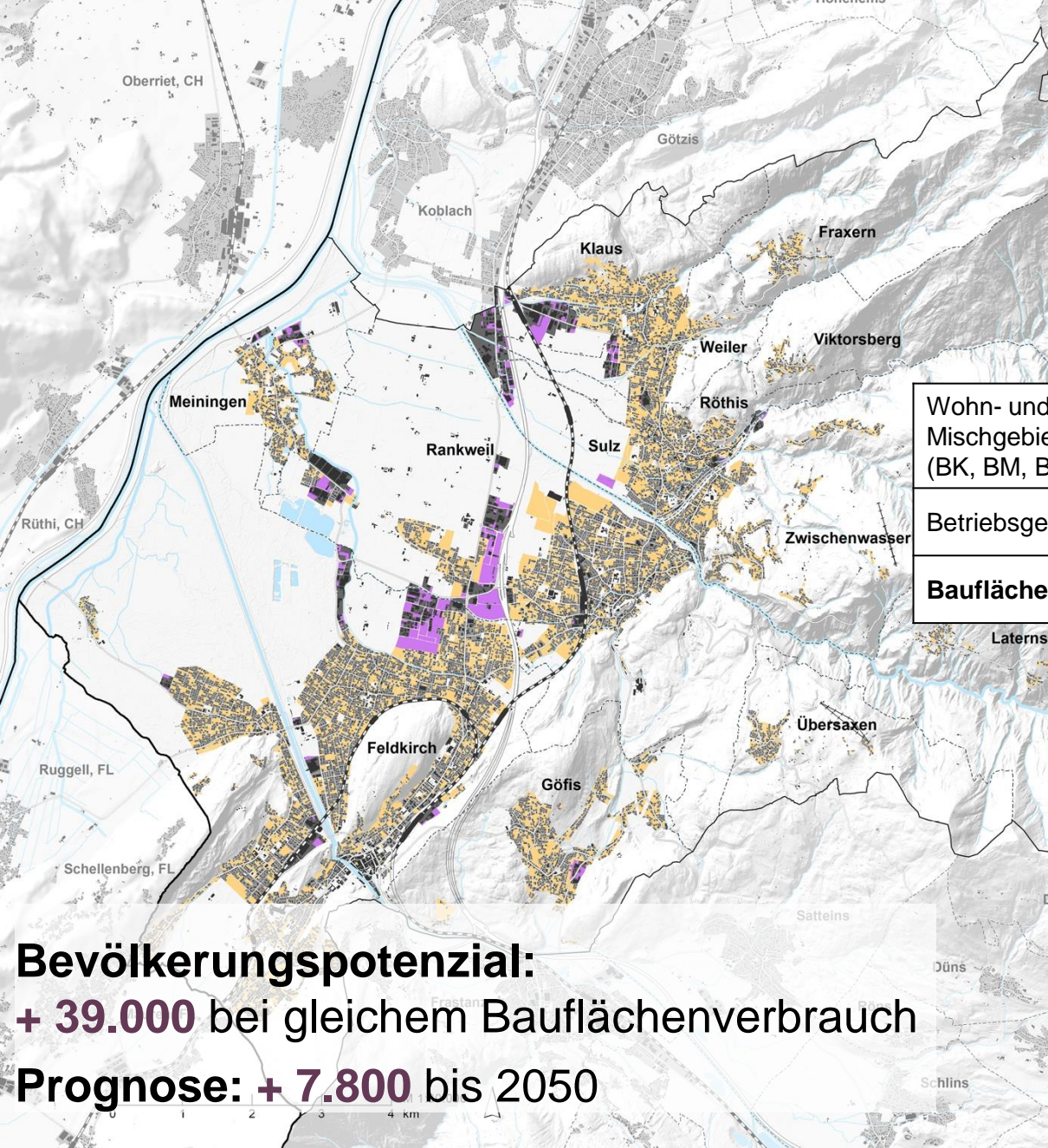
inkl. Bauerwartungsflächen, exkl. Vorbehaltsflächen

genutzt ungenutzt

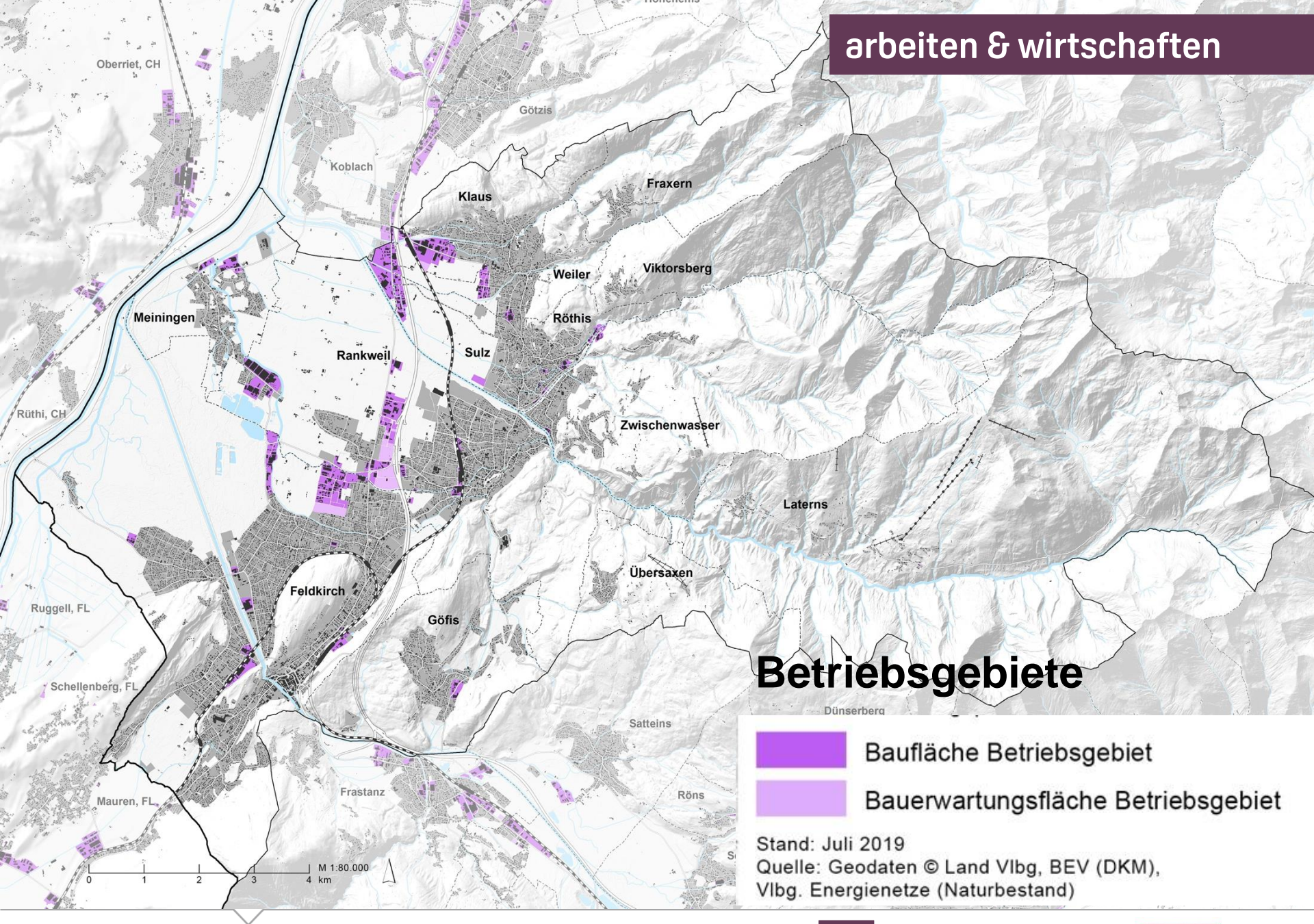
- Wohn- und Mischgebiet
Baufläche Kerngebiet, Mischgebiet, Wohngebiet
- Betriebsgebiet
Baufläche Betriebsgebiet Kategorie I & II

Stand: 2015



Quelle: Geodaten © Land VlbG, BEV (DKM), VlbG. Energienetze (Naturbestand)



Bevölkerungspotenzial:
+ 39.000 bei gleichem Bauflächenverbrauch
Prognose: + 7.800 bis 2050

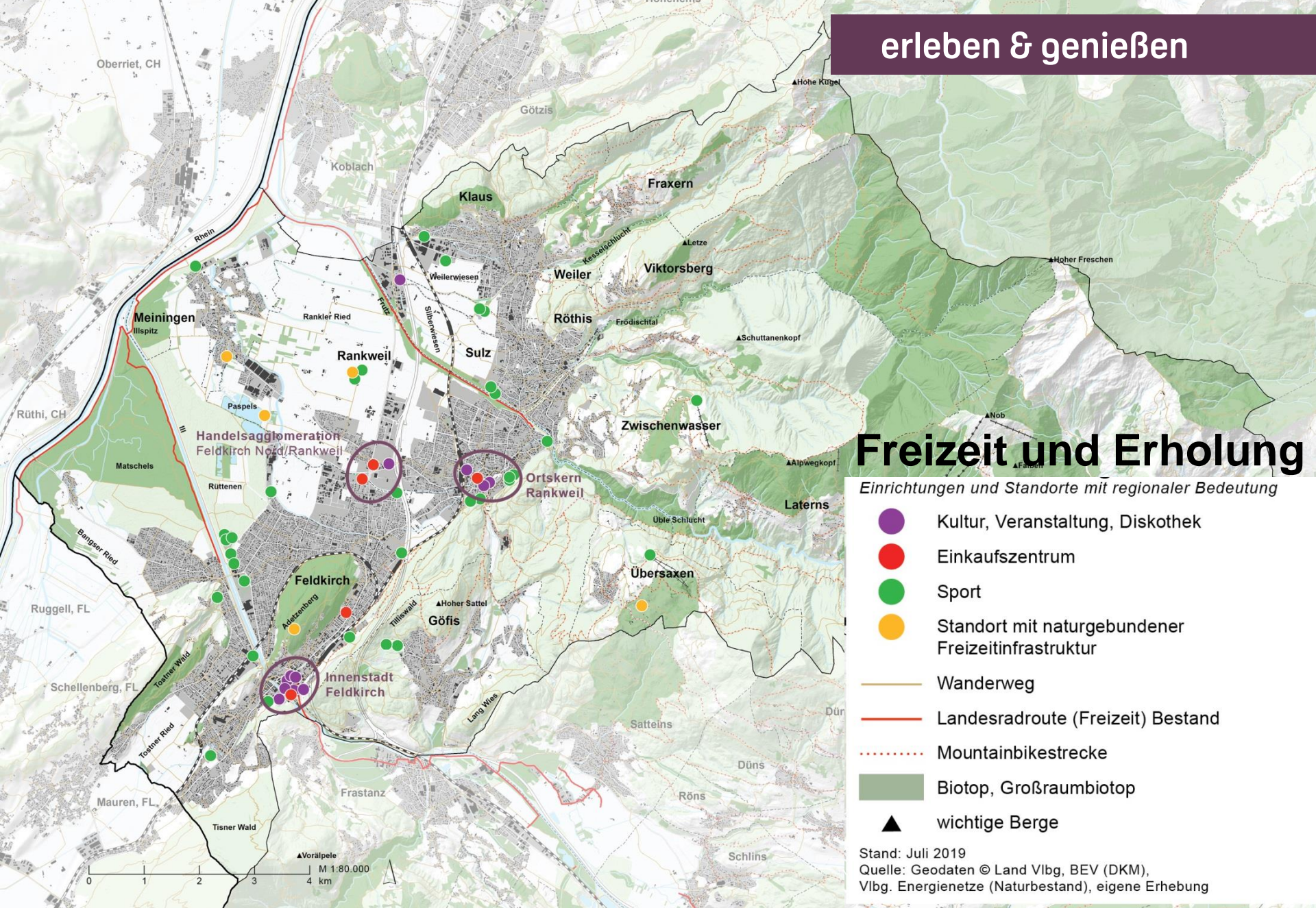


Betriebsgebiete

-  Baufläche Betriebsgebiet
-  Bauerwartungsfläche Betriebsgebiet

Stand: Juli 2019
Quelle: Geodaten © Land VlbG, BEV (DKM),
VlbG. Energienetze (Naturbestand)



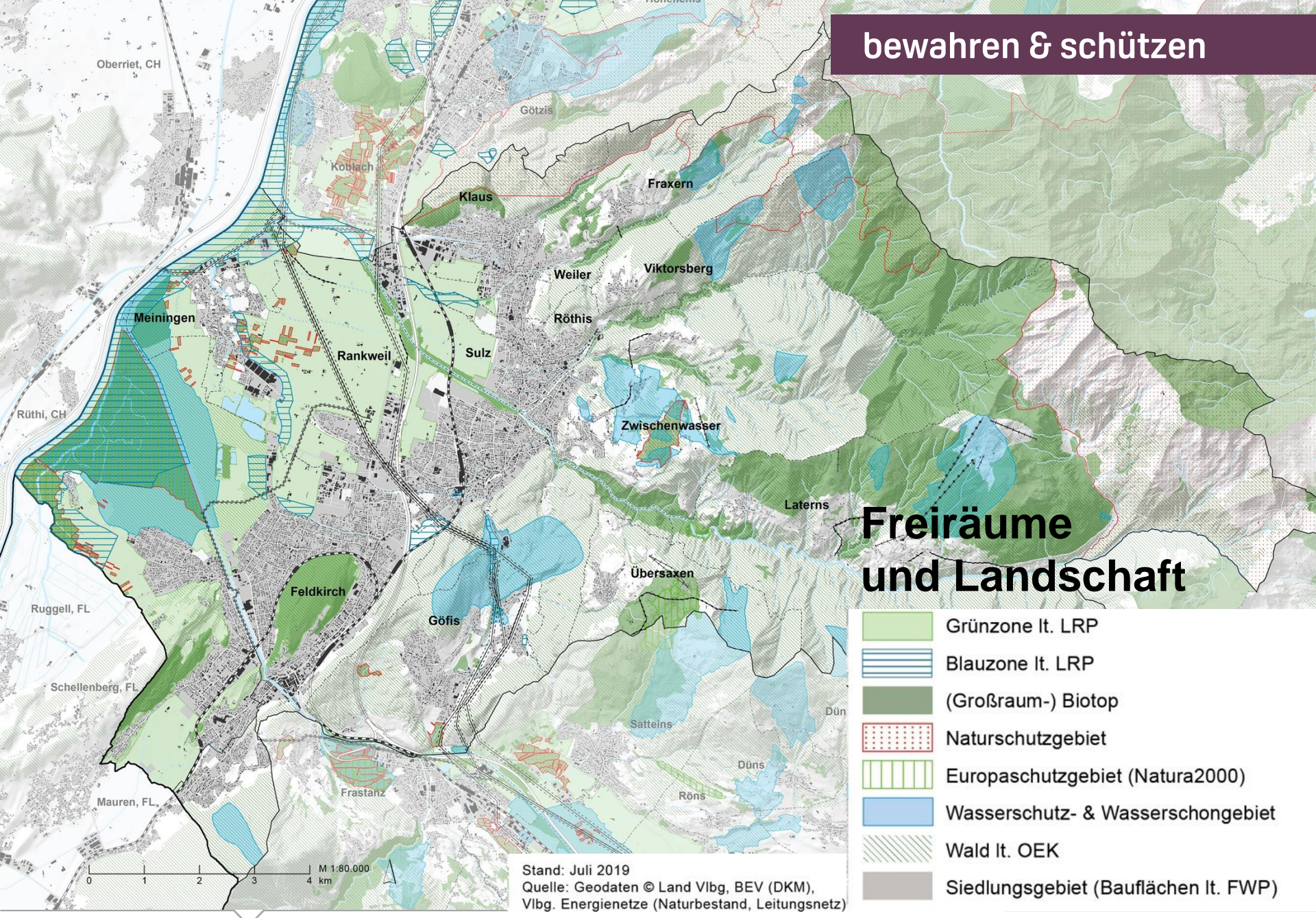


Freizeit und Erholung

Einrichtungen und Standorte mit regionaler Bedeutung

- Kultur, Veranstaltung, Diskothek
- Einkaufszentrum
- Sport
- Standort mit naturgebundener Freizeitinfrastruktur
- Wanderweg
- Landesradroute (Freizeit) Bestand
- - - Mountainbikestrecke
- Biotop, Großraumbiotop
- ▲ wichtige Berge

Stand: Juli 2019
 Quelle: Geodaten © Land Vlbg, BEV (DKM),
 Vlbg. Energienetze (Naturbestand), eigene Erhebung

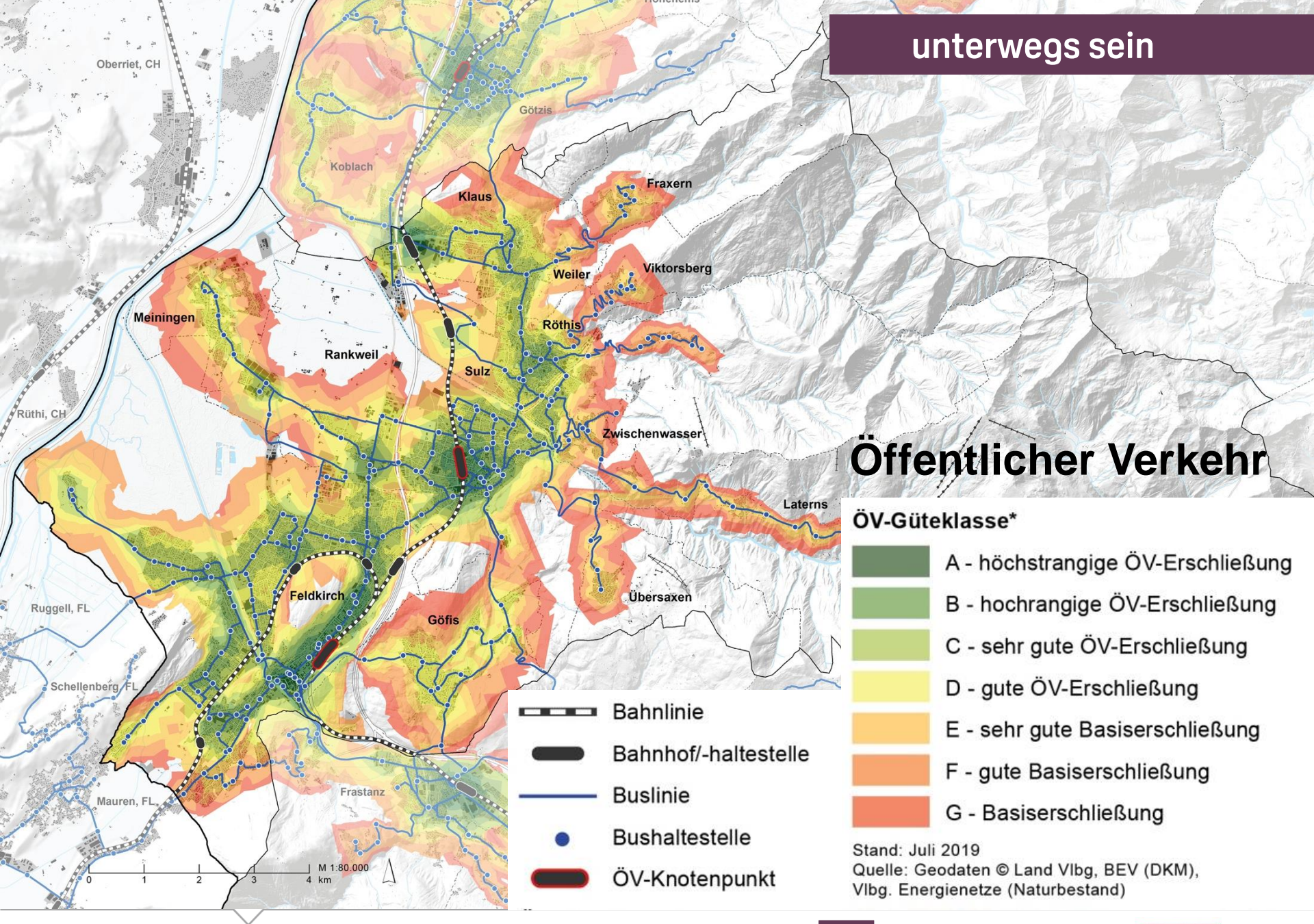


Freiräume und Landschaft

- Grünzone It. LRP
- Blauzone It. LRP
- (Großraum-) Biotop
- Naturschutzgebiet
- Europaschutzgebiet (Natura2000)
- Wasserschutz- & Wasserschongebiet
- Wald It. OEK
- Siedlungsgebiet (Baupläche It. FWP)

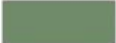






Stand: Juli 2019
Quelle: Geodaten © Land VlbG, BEV (DKM),
VlbG. Energienetze (Naturbestand, Leitungsnetz)





Öffentlicher Verkehr

ÖV-Güteklasse*

-  A - höchstrangige ÖV-Erschließung
-  B - hochrangige ÖV-Erschließung
-  C - sehr gute ÖV-Erschließung
-  D - gute ÖV-Erschließung
-  E - sehr gute Basiserschließung
-  F - gute Basiserschließung
-  G - Basiserschließung

-  Bahnlinie
-  Bahnhof/-haltestelle
-  Buslinie
-  Bushaltestelle
-  ÖV-Knotenpunkt

Stand: Juli 2019
Quelle: Geodaten © Land Vlbg, BEV (DKM),
Vlbg. Energienetze (Naturbestand)

Regionales räumliches Entwicklungskonzept Vorderland-Feldkirch

Online-Beteiligung

vorarlberg.mitdenken.online/vo-fk

17.10.2019



feld
kirch

v o r
d e r
l a n d



DIGITALE PLATTFORM VORARLBERG

KONSULTATIONEN IM LAND VORARLBERG



WILLKOMMEN

Willkommen auf der digitalen Plattform Vorarlberg. Mit dieser Plattform möchten wir es unseren Gemeinden, Regionen und dem Land ermöglichen, gemeinsam mit Ihnen unsere Zukunft zu gestalten.

AKTUELLE KONSULTATIONEN

Alle sehen

LOGIN



KULTURSTRATEGIE 2030

Durch die Bewerbung zur Kulturhauptstadt Europas 2024 ergeben sich neue Perspektiven. Die Themen erstrecken sich von Mobilität bis hin zu Wohnformen. Wir möchten Ihre Meinungen, Kriterien und Wünsche mit einfließen lassen.

MEHR ERFAHREN

Aktiv | 24 User | 3 Antworten

Melden Sie sich mit Ihrer E-Mail-Adresse an oder registrieren Sie sich:

beispiel@beispiel.de

WEITER

Registrieren oder anmelden mit:

FACEBOOK LOGIN

GOOGLE LOGIN

Wenn Sie sich registrieren, akzeptieren Sie die Nutzungsbedingungen.



JUNG SEIN IM LEIBLACHTAL

MEHR ERFAHREN

Aktiv | 35



REGREK MONTAFON

MEHR ERFAHREN

Aktiv | 89



REGREK VORDERLAND-FELDKIRCH

MEHR ERFAHREN

Aktiv | 6



← Alle 18 Projekte

REGREK VORDERLAND-FELDKIRCH

Offen 4 1 17 0 7 4 9
Tage Std. Min. Sek.

WILLKOMMEN

START ANTWORTEN ERKENNTNISSE ENTSCHEIDUNGEN

WEITERE INFORMATIONEN

ABLAUF DER KONSULTATION

Öffentliche Konsultation

- Antworten
- Analyse
- Erkenntnisse
- Entscheidungen



Wie sollen wir unseren Lebensraum in der Region Vorderland-Feldkirch gemeinsam planen?

Werner Müller
Bürgermeister und Regio-Obmann

JETZT ANTWORTEN



Registrieren und über die Ergebnisse informiert werden.

E-Mail-Adresse angeben

BESTÄTIGEN

Oder anmelden mit:



Wenn Sie sich registrieren, akzeptieren Sie die Nutzungsbedingungen.

Kurzbeschreibung

13 Gemeinden - ein Lebensraum.

Wie sollen wir in der Region Vorderland-Feldkirch künftig...

...bauen und wohnen?

...arbeiten & wirtschaften?



Wie sollen wir unseren Lebensraum in der Region Vorderland-Feldkirch gemeinsam planen?



Werner Müller

Bürgermeister und Regio-Obmann

Ihre Antwort bitte hier eingeben...

ZURÜCK

WEITER



Bleiben Sie auf dem Laufenden!

Erhalten Sie eine Benachrichtigung, wenn Ihre Antwort befürwortet oder kommentiert wird und Erkenntnisse oder Entscheidungen im Projekt veröffentlicht werden.

E-Mail:

Oder über soziale Netzwerke:

[Vielleicht später](#)

Öffentliche Konsultation



regREK

REGREK VORDERLAND-FELDKIRCH

START ANTWORTEN ERKENNTNISSE ENTSCHEIDUNGEN

Offen **4 1 1 7 0 3 4 7**
Tage Std. Min. Sek.

WEITERE INFORMATIONEN

Wie sollen wir unseren Lebensraum in der Region Vorderland-Feldkirch gemeinsam planen?

KERNAUSSAGEN ANTWORTEN MEINE ANTWORT

SUCHE SORTIEREN

VERANTWORTLICH



Werner Müller
Bürgermeister und Regio-Obmann

TeilnehmerIn736 vor 20 Stunden

Bitte was machen daß mögliche Unmengen an Regenwasser ungehindert versickern können, auch der Boden, die Erde, Pflanzen, Tiere usw brauchen Wasser, auch unter dem Teer/Beton.

Befürworten Kommentieren 1 Kernaussage Teilen

TeilnehmerIn737 vor 20 Stunden


Wir brauchen regionale Nutzungsregelungen für den Wald und andere Freiräume... z.B. Pilzesammeln, Hundeordnung, Mountainbiker. Die Gemeinden sollten sich hier besser abstimmen.

Befürworten Kommentieren 1 Kernaussage Teilen

TeilnehmerIn737 vor 2 Minuten

Ich will ein Einhorn!

Befürworten Kommentieren 1 Kernaussage Teilen




Registrieren und über die Ergebnisse informiert werden.

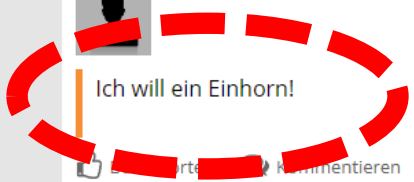
E-Mail-Adresse angeben

BESTÄTIGEN

Oder anmelden mit:



Wenn Sie sich registrieren, akzeptieren Sie die Nutzungsbedingungen.



Online-Beteiligung

Wie sollen wir unseren Lebensraum
in der Region Vorderland-Feldkirch
gemeinsam planen?

<https://vorarlberg.mitdenken.online/vo-fk>

Regionales räumliches Entwicklungskonzept Vorderland-Feldkirch

Preisverlosung

17.10.2019



feld
kirch

v o r
d e r
l a n d

Regionales räumliches Entwicklungskonzept Vorderland-Feldkirch

Marktplatz

17.10.2019



Marktplatz

Themen

- » bauen und wohnen
 - » arbeiten und wirtschaften
 - » erleben und genießen
 - » bewahren und schützen
 - » unterwegs sein
 - » wachsen und kooperieren
-
- » Wandel der Region (alte/neue Fotos & Karten)
 - » Ihre Lieblingsorte und Un-Orte in der Region

Wir nehmen auf, was Ihnen wichtig ist

- » Wo sehen Sie bei diesen Themen die größten Stärken der Region Vorderland-Feldkirch?
- » Wo sehen Sie bei diesen Themen den größten Veränderungsbedarf?

Notieren Sie Ihre Vorschläge auf Kärtchen beim jeweiligen Marktstand!

Regionales räumliches Entwicklungskonzept Vorderland-Feldkirch

Zusammenschau von den Marktständen

17.10.2019



feld
kirch

v o r
d e r
l a n d

Ausblick

(1) Analyse (Herbst 2019 – Frühjahr 2020)

- » Daten sammeln, Interviews, Erhebungen
- » Stärken/Schwächen, Handlungsbedarf formulieren
- » Vertiefung zu den Themen Freizeit, Betriebsgebiete

(2) Zielbild (Frühjahr 2020 – Herbst 2020)

- » Wohin wollen wir?
- » Wie soll die Region zukünftig aussehen?
- » Beschluss in der Region und den Gemeinden

(3) Maßnahmen und Projekte (2021)

**Herzlichen
Dank!**

Meiningen

Feldkirch

Rankweil

Göfis

Klaus

Weiler

Röthis

Sulz

Fraxern

Viktorsberg

Zwischenwasser

Laterns

Übersaxen

